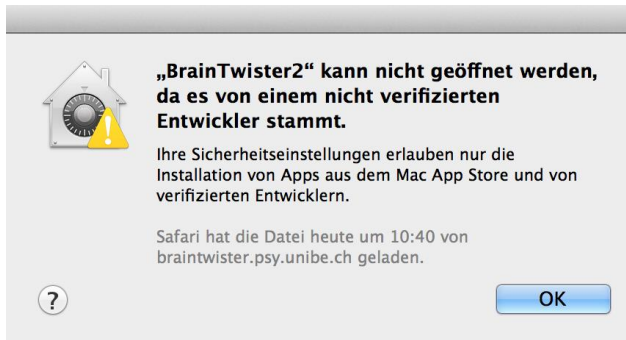


BrainTwister 2

Installationsanleitung für Mac OS X

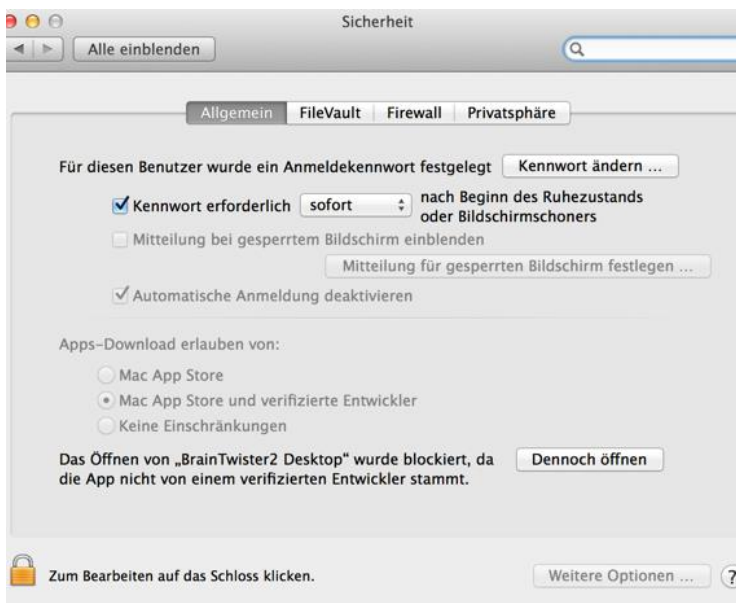
Nachdem Sie BrainTwister 2 installiert haben und versuchen das Programm zu öffnen, erscheint folgende Fehlermeldung:



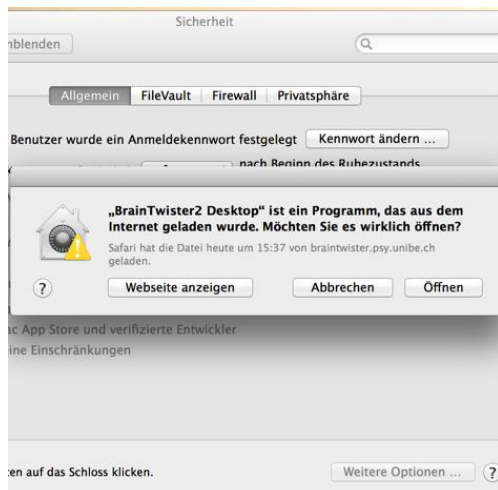
Bevor Sie das Programm auf ihrem Mac öffnen können, müssen sie in den Systemeinstellungen die allgemeinen Sicherheitseinstellungen anpassen.



In den Sicherheitseinstellungen klicken Sie bitte auf „Dennoch öffnen“.



Klicken Sie bitte auf „Öffnen“.



Diese Einstellung muss nur einmal angepasst werden. Danach kann das Programm normal geöffnet werden.

Falls Sie Probleme oder Fragen haben sollten, dürfen Sie uns jederzeit gerne unter folgender Mailadresse dlz-info@psy.unibe.ch kontaktieren.